

# Learning Disabilities



# Content:

- **Tests**
  - Test design
  - Practical results
- **Orientation through the system**
  - Help
  - Colours
  - Used colour palette

ASynchronous  
E-learning  
System

# Tests



# Test design

- Student can modify design of tests questions
- System administrator can add new design of tests questions
- This functionality tries to eliminate students educational disorders (Students do not make mistakes by shifting answers etc.)

Vyber způsob odpovědí v testu:

a,b,c,d

a) Otázka první  
b) Otázka druhá  
c) Otázka třetí  
d) Otázka čtvrtá

1,2,3,4

1) Otázka první  
2) Otázka druhá  
3) Otázka třetí  
4) Otázka čtvrtá

Římské číslice

I. Otázka první  
II. Otázka druhá  
III. Otázka třetí  
IV. Otázka čtvrtá

Obrázky 1

Otázka první  
 Otázka druhá  
 Otázka třetí  
 Otázka čtvrtá

Obrázky 2

Otázka první  
 Otázka druhá  
 Otázka třetí  
 Otázka čtvrtá

Obrázky 3

Otázka první  
 Otázka druhá

Otázka číslo 1 / 9  
Zbývající čas: 3 min.

Zaškrtni správnou odpověď/odpovědi:

Počet bodů za otázku: 2

Otázka 1. Co určitě nenajdeme na základní desce:

a)  harddisk

b)  procesor

c)  paměti RAM

d)  AGP slot


[Pokračuj](#)

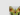
Otázka číslo 1 / 9  
Zbývající čas: 3 min.


Zaškrtni správnou odpověď/odpovědi:


Počet bodů za otázku: 2

Otázka 1. Jaké karty najdu na základní desce?

  grafickou, zvukovou, síťovou

  grafickou, síťovou, telefonní

  grafickou, síťovou, modemovou

  žádnou, jsou integrované

[Pokračuj](#)

Otázka číslo 1 / 9  
Zbývající čas: 3 min.

Zaškrtni správnou odpověď/odpovědi:

Počet bodů za otázku: 1

Otázka 1. Základní počítačovou sestavu tvoří:

1.)  hlavní jednotka, monitor, myš, klávesnice

2.)  case, monitor, myš, klávesnice

3.)  monitor, klávesnice, myš

4.)  základní deska, procesor, zdroj

[Pokračuj](#)

- The tests questions may have almost any look.

# Practical results

- Most of students did not change basic settings of system unless they were adviced of it by teatcher. This shows that student has to be carefully acquainted with system.
- Educatinal disorders versus system settings:

- **Dyscalculia** – the graphical design was mainly used (pictures and other expressive schematic symbols). This changes were more common among younger students.
- **Dyslexia** – different chars/symbols was mostly used to diversify tests questions
- **Other Learning Disabilities** – There was not found any abnormality in the use of possibility to change system or tests design

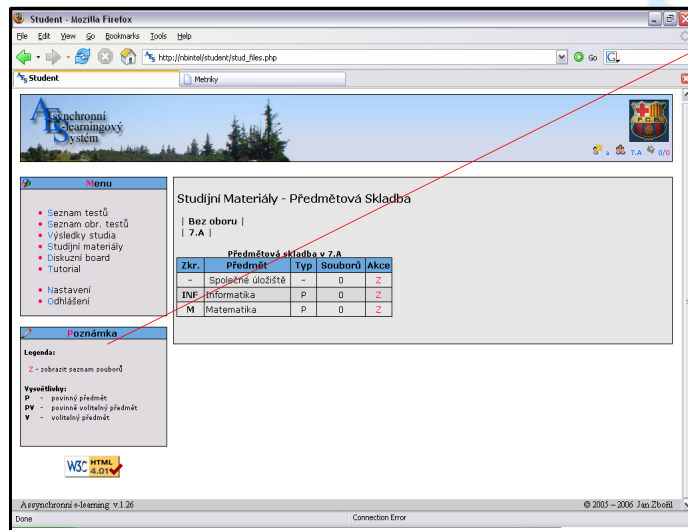
# Orientation through the system





# Help

- Every user of the system has on the actual browsing page simple help:



## Poznámka

**Legenda:**

**Z** - zobrazit seznam souborů

**Vysvětlivky:**

**P** - povinný předmět

**PV** - povinně volitelný předmět

**V** - volitelný předmět

# Colours

Student - Mozilla Firefox

File Edit View Go Bookmarks Tools Help

https://nbintel/student/list\_slkt.php?ID=7

Asynchronní e-learningový systém

Jan Bártů 7.B

**Menu**

- Seznam testů
- Seznam obr. testů
- Výsledky studia
- Studijní materiály
- Diskuzní board
- Tutorial
- Nastavení
- Odhlášení

**Přehled testů**

Název testu	Datum vzniku	Třída	Skupina	Otázek	Délka testu	Akce
HTML	2006-02-27	Všechny	Všechny	15	00:05	S
Vstupní zařízení	2006-03-29	Všechny	Všechny	14	00:06	S
CD a DVD	2005-11-29	Všechny	Všechny	13	00:08	S
CSS	2006-04-03	Všechny	Všechny	17	Neomezeno	S

[Zpět na přehled předmětů.](#)

**Poznámka**

**Legenda:**

S - start testu

**Informace:**

Výsledek takto obarveného testu bude zahrnutý do hodnocení

- System uses contrast colours
- Colour palette uses today's modern pastel colours

# Used colour palette

- System tries respect this colour palette:



# Learning Disabilities



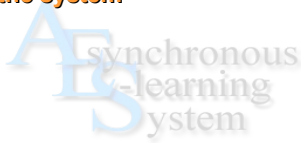
ver. 1.0

Asynchronous E-learning System - Learning Disabilities

© 2005 - 2006 J. Zbořil

# Content:

- **Tests**
  - Test design
  - Practical results
- **Orientation through the system**
  - Help
  - Colours
  - Used colour palette



# Tests



# Test design

Vyber způsob odpovědí v testu:

a,b,c,d

1,2,3,4

Římské číslice

Obrázky 1

Obrázky 2

Obrázky 3

a) Otázka první  
b) Otázka druhá  
c) Otázka třetí  
d) Otázka čtvrtá

1) Otázka první  
2) Otázka druhá  
3) Otázka třetí  
4) Otázka čtvrtá

I. Otázka první  
II. Otázka druhá  
III. Otázka třetí  
IV. Otázka čtvrtá

■ Otázka první  
■ Otázka druhá  
■ Otázka třetí  
■ Otázka čtvrtá

■ Otázka první  
■ Otázka druhá

- Student can modify design of tests questions
- System administrator can add new design of tests questions
- This functionality tries to eliminate students educational disorders (Students do not make mistakes by shifting answers etc.)

Otázka číslo 1 / 9  
Zbývající čas: 3 min.

Zaškrtni správnou odpověď/odpovědi:

Počet bodů za otázku: 2

Otázka 1. Co určitě nenajdeme na základní desce:

a)  hardisk

b)  procesor

c)  paměť RAM

d)  AGP slot

Otázka číslo 1 / 9  
Zbývající čas: 3 min.

Zaškrtni správnou odpověď/odpovědi:

Počet bodů za otázku: 2

Otázka 1. Jaké karty najdu na základní desce?

Grafickou, zvukovou, síťovou

Grafickou, síťovou, telefonní

Grafickou, síťovou, modemovou

Žádnou, jsou integrované

Otázka číslo 1 / 9  
Zbývající čas: 3 min.

Zaškrtni správnou odpověď/odpovědi:

Počet bodů za otázku: 1

Otázka 1. Základní počítačovou sestavu tvoří:

1.)  Náví jednotka, monitor, myš, klávesnice

2.)  case, monitor, myš, klávesnice

3.)  monitor, klávesnice, myš

4.)  základní deska, procesor, zdroj

- The tests questions may have almost any look.



## Practical results

- Most of students did not change basic settings of system unless they were adviced of it by teatcher. This shows that student has to be carefully acquainted with system.
- Educatinal disorders versus system settings:

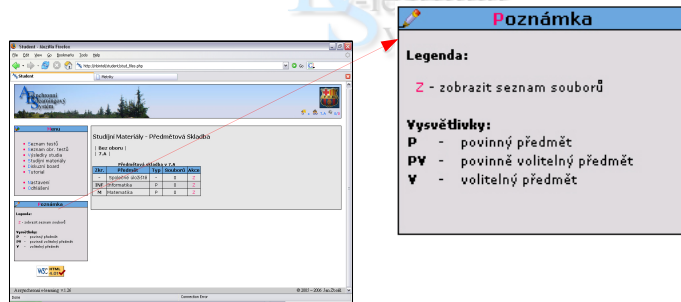
- **Dyscalculia** – the grafical design was mainly used (pictures and other expressive schematic symbols). This changes were more common among younger students.
- **Dyslexia** – different chars/symbols was mostly used to diversify tests questions
- **Other Learning Disabilities** – There was not found any abnormality in the use of possibility to change system or tests design

# Orientation through the system



# Help

- Every user of the system has on the actual browsing page simple help:



The image shows a screenshot of a web browser displaying a course page. A red arrow points from a small icon in the top right corner of the browser window to a 'Poznámka' (Note) popup window. The popup window contains the following text:

**Poznámka**

**Legenda:**

- Z - zobrazit seznam souborů

**Ysvětlivky:**

- P - povinný předmět
- PV - povinně volitelný předmět
- V - volitelný předmět

The background of the browser shows a course page with a table of subjects. The table has columns for 'Předmět', 'Předmětová skupina', and 'Předmětová skupina'. The table contains the following data:

Předmět	Předmětová skupina	Předmětová skupina
Předmět 1	Předmětová skupina 1	Předmětová skupina 1
Předmět 2	Předmětová skupina 2	Předmětová skupina 2
Předmět 3	Předmětová skupina 3	Předmětová skupina 3
Předmět 4	Předmětová skupina 4	Předmětová skupina 4
Předmět 5	Předmětová skupina 5	Předmětová skupina 5
Předmět 6	Předmětová skupina 6	Předmětová skupina 6
Předmět 7	Předmětová skupina 7	Předmětová skupina 7
Předmět 8	Předmětová skupina 8	Předmětová skupina 8
Předmět 9	Předmětová skupina 9	Předmětová skupina 9
Předmět 10	Předmětová skupina 10	Předmětová skupina 10

# Colours

The screenshot shows a Mozilla Firefox browser window titled "Student - Mozilla Firefox". The address bar contains the URL "https://nbinkel/student/list\_skt.php?ID=7". The page header features the logo for "Asynchronní learningový systém" and a user profile for "Jan Bártů" with a version number "7.8".

The main content area is titled "Přehled testů" (Test Overview) and contains a table with the following data:

Název testu	Datum vzniku	Třída	Skupina	Otázek	Délka testu	Akce
HTML	2006-02-27	Všechny	Všechny	15	00:05	S
Vstupní zařízení	2006-03-29	Všechny	Všechny	14	00:06	S
CD a DVD	2005-11-29	Všechny	Všechny	13	00:08	S
CSS	2006-04-03	Všechny	Všechny	17	Neomezeno	S

Below the table is a link: "Zpět na přehled předmětů." (Back to subject overview).

On the left side, there is a "Menu" section with the following items:

- Seznam testů
- Seznam obr. testů
- Výsledky studia
- Studijní materiály
- Diskuzní board
- Tutorial
- Nastavení
- Odhlášení

Below the menu is a "Poznámka" (Note) section with a legend and information:

**Legenda:**  
S - start testu

**Informace:**  
Výsledky takto obarveného testu bude zahrnutý do hodnocení

Two bullet points are listed to the right of the note section:

- System uses contrast colours
- Colour palette uses today's modern pastel colours

# Used colour palette

- System tries respect this colour palette:

